

RUTHMANN
professionals at work

STEIGER® T 330



RUTHMANNSTEIGER® T 330

Plusy platformy Wysokość robocza

33,0 m

Wysięg boczny 21,2 m przy obciążeniu klatki 100 kg

maksymalna wydajność na podwoziach od 7,49 t do 18 t (DMC)

Technologia wielowygiętego wysięgnika ze stali ze sztywną wieżą, która podczas obrotu pozostaje w obrębie konturu pojazdu

Solidne, hydrauliczne urządzenie obracające klatkę 2 x 90°

Mechanizm podnośnika poziomego/pionowego zapewniający maksymalną wszechstronność

Zakres obrotu wysięgnika 185° (RÜSSEL®).

Kompaktowy pojazd o długości zaledwie 8,79 m

Pojemność robocza klatki 320 kg

Wyświetlacz informacyjny i diagnostyczny także w klatce roboczej

Automatyczny mechanizm rozkładania/zwijania, system pozycjonowania pamięci

i wiele innych innowacyjnych funkcji

38 m

36

34

32

30

28

26

24

22

20

18

16

14

12

10

8

6

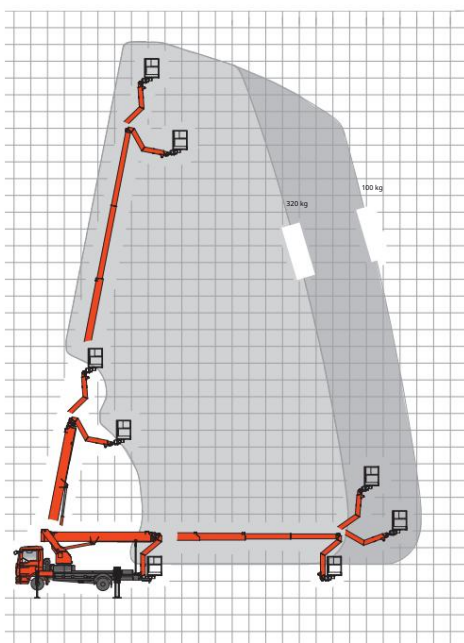
4

2

0

-2

M

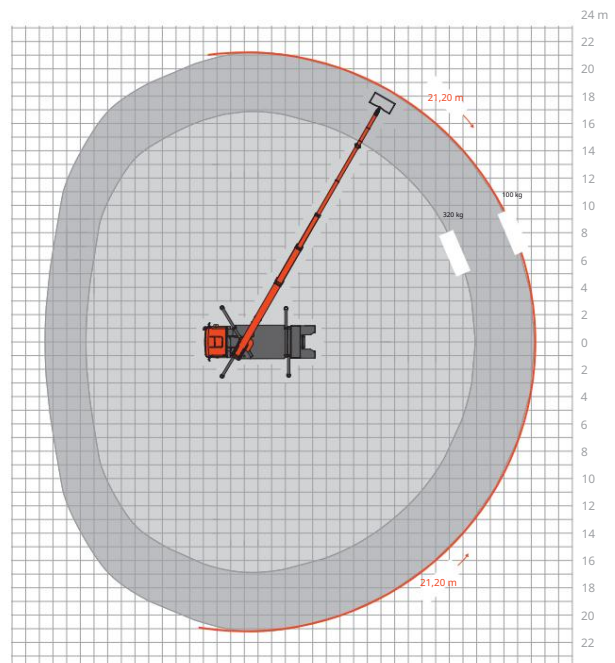


8 6 4 2 0

2 4 6 8 10 12 14 16 18 20 22 24 m



Więcej informacji można znaleźć na stronie: www.ruthmann.de/t330en



24 22 20 18 16 14 12 10 8 6 4 2 0 2 4 6 8 10 12 14 16 18 20 22 24 m



STEIGER® T 330

Maksymalne dane dotyczące wydajności i optymalna obsługa sprawiają, że nowy RUTHMANN STEIGER®

T 330 to szczyt doskonałości w branży podnośników koszowych o masie 7,49 t (i większej).

Rewelacyjne 33 metry

wysokość robocza i imponujący wysięg boczny wynoszący 21,2 m są niezwykle korzystne dla firm wynajmujących podesty ruchome, ogrodników, architektów krajobrazu, osób zajmujących się sprzątnięciem przemysłowym i rzemieślników. T 330 umożliwia operatorom wykonywanie zadań, które kiedyś wymagały zastosowania znacznie większych maszyn. Jest łatwy w użyciu i zajmuje niewiele czasu na naukę.

Najbardziej zauważalna cecha nowo opracowanego STEIGER® T 330 to ultranowoczesny system wysięgnika o wielu giętych profilach ze sztywną wieżą, która działa niezależnie, bez żadnych dodatkowych mechanizmów hydraulicznych. Podczas obrotu wieża przez cały czas pozostaje w konturach pojazdu. T 330 oferuje maksymalną stabilność i użyteczność oraz jest bardzo łatwy w utrzymaniu.

Wysokość robocza i wysięg boczny to nie jedyne ważne cechy profesjonalnej maszyny montowanej na ciężarówce

platforma powietrzna. Przy całkowitej długości pojazdu wynoszącej zaledwie 8,79 m i niewielkim rozstawie osi wynoszącym 3,9 m, RUTHMANN STEIGER® T 330 robi wrażenie także w swojej podstawowej pozycji.

Koncepcja klatki jest również całkowicie nowa w STEIGER® T 330.

Różnorodne ulepszenia zapewniają pracownikom więcej przestrzeni i większą mobilność. Duża nośność 320 kg pozwala pomieścić do 3 osób wraz z narzędziami. Dodatkowo, standardowo wyposażone w wbudowany otwór do czyszczenia klatki oraz schowek na narzędzia w klatce, są one bardzo praktyczne w codziennych sytuacjach. Równie imponujące są wytrzymałe, hydrauliczne urządzenie obracające klatkę o 2 x 90° i zakres obrotu wysięgnika o 185° (RÜSSEL®). Maksymalna zwrotność jest gwarantowana nawet podczas pracy w trudnych warunkach.

Zmienna pozioma/ pionowy mechanizm przeciskowy z solidną stalową konstrukcją umożliwia jednostronne, pełne lub wąskie przeciskanie. Pozycjonowanie przy nachyleniu do 5° z automatycznym ograniczeniem zasięgu podczas podnoszenia na zboczach zapewnia łatwą obsługę i maksymalne bezpieczeństwo

w miejscu pracy. Są to bardzo ważne czynniki podczas pracy w ciasnych warunkach miejskich.

Dzięki T 330 prace można wykonywać bardzo szybko, ponieważ można jednocześnie kontrolować i wykonywać ruchy podnoszenia, obracania i teleskopowania.

Prosimy o kontakt telefoniczny, faksowy lub e-mailowy. Chętnie udzielimy Państwu szczegółowych informacji na temat zakresu usług, zalet i zastosowań naszych sprawdzonych modeli STEIGER®.



Ruthmannsteiger® T 330

	Wysokość robocza	33,00 m		Długość całkowita	8,79m
	Wysokość podnoszenia	31,00 m		trwała ondulacja, posiadzenie nachylenie	5°**
	Boczenie <small>siegać dalej niż ktos cos</small>	21,20 m*		Trwała ondulacja, masa całkowita	7490 kg
	Rozmiar klatki roboczej	1,70 x 0,86 m		Zakres obrotu	500°
	Pracujący pojemność klatki	320 kg		Kąt obrotu wysięgnika	185°
	Wysokość całkowita	3,56 m		Prawo jazdy C1/3	
* w zależności od obciążenia, kąta obrotu i wyposażenia					
** z zastrzeżeniem danych eksploatacyjnych			Rozstaw osi podwozie nośne 3,90 m		